



BERUHIGENDE SICHERHEIT FÜR INVESTOREN UND BULLION-DNA- HÄNDLER VON MAPLE-LEAF-GOLD- UND -SILBERMÜNZEN

Die Maple-Leaf-Gold- und -Silbermünzen der Royal Canadian Mint gehören nicht zuletzt wegen ihres unverwechselbaren Designs, ihrer unübertroffenen Reinheit und ihrer über ein Vierteljahrhundert währenden Tradition zu den weltweit beliebtesten Anlagemünzen mit einem Feingehalt von 99,99 %. Dank fortschrittlicher Mikrogravur, innovativer Laserzeichen und ultrapräziser radialer Linien sind sie zudem die sichersten Anlagemünzen der Welt.

NEU: BULLION DNA

Bullion DNA ist eine von der Royal Canadian Mint in Zusammenarbeit mit ArjoSolutions entwickelte Fälschungsschutztechnologie, die Bullion-DNA-Händlern ermöglicht, die Maple-Leaf-Gold- und Silbermünzen ihrer Kunden mit einem benutzerfreundlichen Tool schnell und bequem auf ihre Echtheit zu prüfen.



SO FINDEN SIE EINEN BULLION-DNA-HÄNDLER IN IHRER NÄHE

Die Bullion-DNA-Fälschungsschutztechnologie ist nur bei registrierten Bullion-DNA-Händlern verfügbar. Weitere Informationen zu Bullion DNA und ein aktuelles Verzeichnis von Bullion-DNA-Händlern finden Sie auf unserer Website unter:

mint.ca/bulliondna



BULLION DNA

FÄLSCHUNGSSCHUTZTECHNOLOGIE



DIE SICHERSTEN ANLAGEMÜNZEN DER WELT

Jeder Prägestempel zur Herstellung von Maple-Leaf-Goldmünzen ab dem Prägejahr 2014 und Maple-Leaf-Silbermünzen ab dem Prägejahr 2015 ist mit einem per Mikrogravur angebrachten Sicherheitsmerkmal versehen: einem strukturierten Ahornblatt mit dem Prägejahr der Münze. Das Sicherheitsmerkmal wird mithilfe eines zerstörungsfreien Aktivierungsverfahrens, der so genannten DNA-Technologie (Digital Non-destructive Activation), registriert. Dabei wird ein digitales Bild erfasst, das anschließend verschlüsselt und in der sicheren Datenbank der Royal Canadian Mint gespeichert wird.

ECHTHEITSPRÜFUNG

Die speziellen Hard- und Softwarekomponenten unserer neuen Bullion-DNA-Fälschungsschutztechnologie erleichtern autorisierten Bullion-DNA-Händlern die Echtheitsprüfung von registrierten Maple-Leaf-Goldmünzen ab dem Prägejahr 2014 und Maple-Leaf-Silbermünzen ab dem Prägejahr 2015.



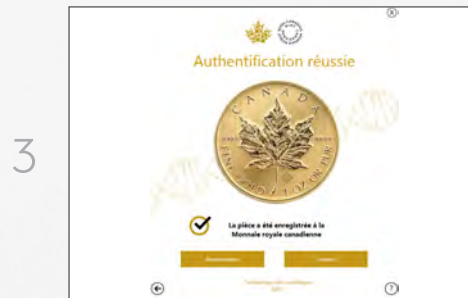
Die Echtheitsprüfung dauert nur wenige Augenblicke:



SCHRITT 1: Legen Sie die Münze in das Bullion-DNA-Lesegerät ein.



SCHRITT 2: Nehmen Sie mithilfe der Softwareanwendung ein hochauflösendes Foto der Münze auf.



SCHRITT 3: Der DNA-Server gleicht das Foto mit dem Bild in der Datenbank der Royal Canadian Mint ab und informiert Sie umgehend, ob die Münze bei der Royal Canadian Mint registriert ist.



WELCHE VORTEILE BIETET BULLION DNA?

Anlegern bietet die digitale Echtheitsprüfung ihrer Maple-Leaf-Gold- und -Silbermünzen ein zusätzliches Maß an beruhigender Sicherheit, da sie ihnen die Authentifizierung registrierter Anlagemünzen der Royal Canadian Mint beim Kauf von einem Bullion-DNA-Händler erleichtert.

Händler profitieren von dieser Technologie, da sie die Echtheitsprüfung von Anlagemünzen der Royal Canadian Mint vereinfacht.

Die Bullion-DNA-Technologie und das DNA-Lesegerät der Royal Canadian Mint vereinfachen die Echtheitsprüfung von Maple-Leaf-Gold- und -Silbermünzen und verringern so das Risiko, Fälschungen zu erwerben. Alle offiziellen Bullion-DNA-Händler unterliegen den Bedingungen der Leih- und Lizenzvereinbarung „Bullion DNA Authentication Apparatus Loan & License Agreement“.